

Setting Up Your Computer

Installation de votre ordinateur | Como configurar o computador | Instalación del equipo

⚠ CAUTION:

Before you set up and operate your Dell™ computer, see the safety instructions that shipped with your computer. See your *Quick Reference Guide* for a complete list of features.

NOTE: For exact location of the connectors, see the *Quick Reference Guide* that shipped with your computer.

⚠ PRÉCAUTION :

Avant de commencer à installer et utiliser votre ordinateur Dell™, veuillez lire et vous conformer aux consignes de sécurité fournies avec votre ordinateur. Reportez-vous au *Guide de référence rapide* pour obtenir une liste complète des caractéristiques.

REMARQUE : pour connaître l'emplacement exact des connecteurs, reportez-vous au *Guide de référence rapide* fourni avec votre ordinateur.

⚠ CUIDADO:

Antes de configurar seu computador Dell™, consulte as instruções de segurança que acompanham o equipamento. Consulte o *Guia de Referência Rápida* para obter uma lista completa de recursos.

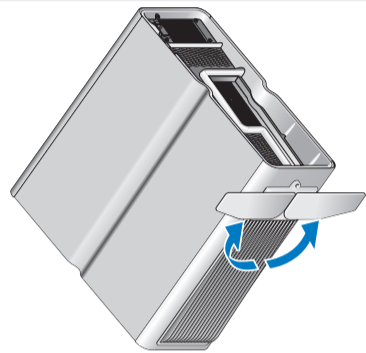
NOTA: Para saber a localização exata dos conectores, consulte o *Guia de Referência Rápida* que acompanha o computador.

⚠ PRECAUCIÓN:

Antes de instalar y poner en funcionamiento el equipo Dell™, lea y siga las instrucciones de seguridad que se distribuyen con él. Consulte la *Guía de referencia rápida* para ver una lista completa de sus características.

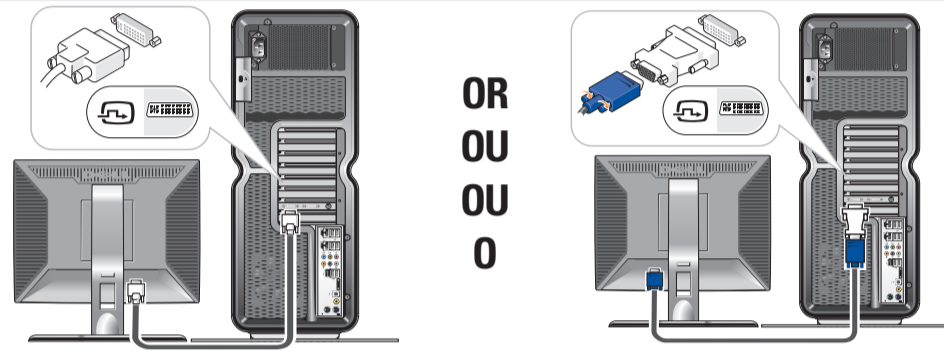
NOTA: para ver la ubicación exacta de los conectores, consulte la *Guía de referencia rápida* que se distribuye con el equipo.

1 | Open stand



Déployez le socle.
Abra o suporte
Abra la base

2 | Connect monitor using EITHER the white DVI cable OR the blue VGA cable (DO NOT use both cables)



Connectez le moniteur à l'aide du câble DVI blanc OU du câble VGA bleu (N'utilisez PAS les deux câbles).
Conecte o monitor usando o cabo branco DVI OU o cabo azul VGA (NÃO use ambos os cabos)
Conecte el monitor mediante el cable DVI blanco O el cable VGA azul (NO utilice ambos cables)

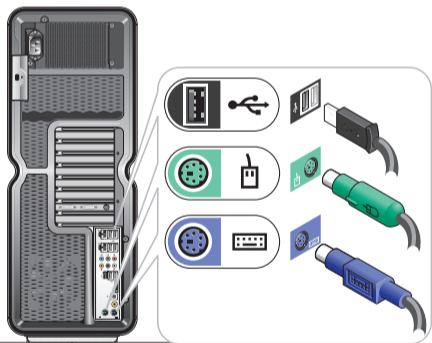
NOTE: If your system or monitor supports a HDMI or DisplayPort, see the monitor setup diagram for connections.

REMARQUE : si votre système ou moniteur prend en charge les interfaces HDMI ou DisplayPort, reportez-vous au schéma d'installation du moniteur pour savoir comment établir les connexions.

NOTA: Se o seu sistema ou monitor suportarem HDMI ou DisplayPort, consulte o diagrama de configuração do monitor para saber as conexões.

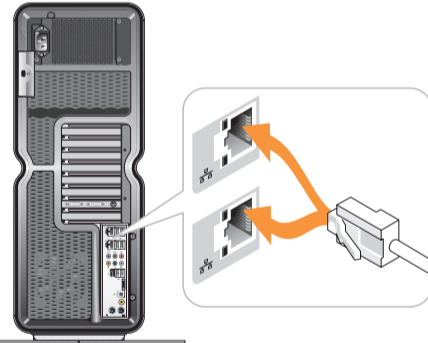
NOTA: si su sistema o monitor admite HDMI o DisplayPort, consulte el diagrama de configuración del monitor para ver las conexiones.

3 | Connect keyboard and mouse



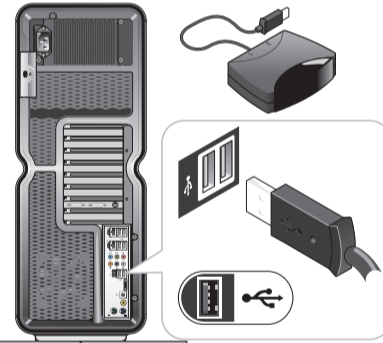
Connectez le clavier et la souris.
Conecte o teclado e o mouse
Conecte el teclado y el ratón

4 | Connect the network (cable not included)



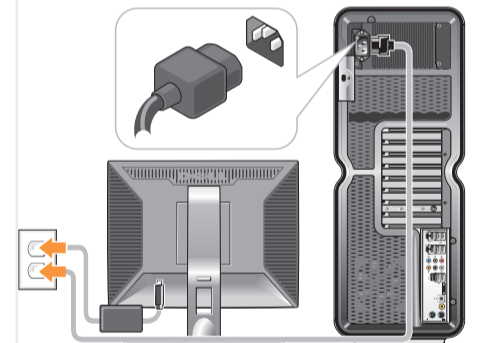
Effectuez la connexion réseau (câble non inclus).
Conecte a rede (cabo não incluído)
Conecte la red (cable no incluido)

5 | Connect peripherals



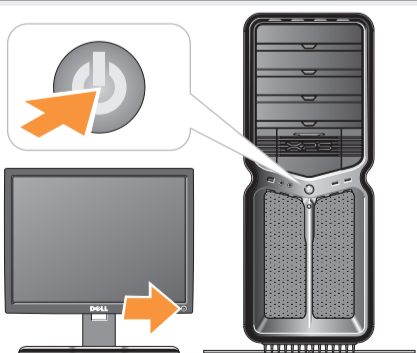
Connectez les périphériques.
Conecte os periféricos
Conecte los periféricos

6 | Connect power cables



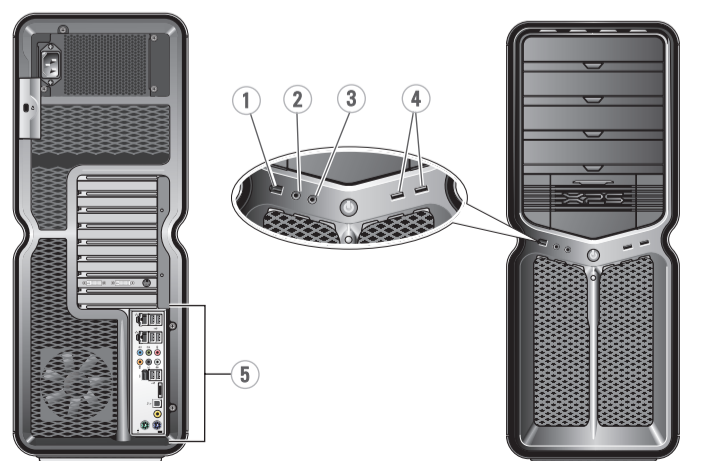
Connectez les câbles d'alimentation.
Conecte os cabos de alimentação
Conecte los cables de alimentación

7 | Press power buttons



Appuyez sur les boutons d'alimentation
Pressione os botões de alimentação
Pulse los botones de encendido

About Your Computer | À propos de votre ordinateur | Sobre o seu computador | Acerca del equipo



1. IEEE 1394 connector
2. Microphone connector
3. Headphone connector
4. USB 2.0 connectors (2)
5. Back Panel connectors

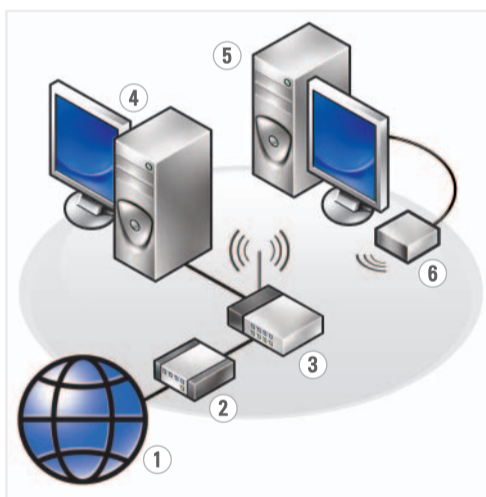
1. Connecteur IEEE 1394
2. Connecteur de microphone
3. Prise casque
4. Connecteurs USB 2.0 (2)
5. Connecteurs du panneau arrière

1. Conector IEEE 1394
2. Conector de microfone
3. Conector de fone de ouvido
4. Conectores USB 2.0 (2)
5. Conectores do painel traseiro

1. Conector IEEE 1394
2. Conector para micrófono
3. Conector para auriculares
4. Conectores USB 2.0 (2)
5. Conectores del panel posterior



INSTALLATION DE VOTRE ORDINATEUR COMO CONFIGURAR O COMPUTADOR INSTALACIÓN DEL EQUIPO SETTING UP YOUR COMPUTER Dell™ XPS™ 730/730X



Wireless Network (Optional)

1. Internet service
2. cable or DSL modem
3. wireless router
4. desktop computer with network adapter
5. desktop computer with USB wireless adapter
6. USB wireless adapter

See the documentation for your computer or router for more information about how to set up and use your wireless network.

Réseau sans fil (en option)

1. Service Internet
2. Modem câble ou DSL
3. Routeur sans fil
4. Ordinateur de bureau équipé d'une carte réseau
5. Ordinateur de bureau équipé d'une carte réseau sans fil USB
6. Carte réseau sans fil USB

Reportez-vous à la documentation de votre ordinateur ou de votre routeur pour obtenir plus d'informations sur la configuration et l'utilisation de votre réseau sans fil.

Rede wireless (opcional)

1. Serviço de Internet
2. Modem a cabo ou DSL
3. Roteador wireless
4. Computador desktop com adaptador de rede
5. Computador desktop com adaptador USB wireless
6. Adaptador USB wireless

Consulte a documentação do computador ou do roteador para obter mais informações sobre como configurar e utilizar a rede wireless.

Red inalámbrica (opcional)

1. Servicio de Internet
2. Módem por cable o DSL
3. Enrutador inalámbrico
4. Equipo de sobremesa con adaptador de red
5. Equipo de sobremesa con adaptador inalámbrico USB
6. Adaptador inalámbrico USB

Consulte la documentación de su equipo o enrutador para obtener más información sobre la configuración y el uso de redes inalámbricas.



Finding Answers

See your *Quick Reference Guide* for more information about using your computer.

If you do not have a printed copy of the *Quick Reference Guide*, go to support.dell.com.

Trouver des réponses

Pour plus d'informations sur l'utilisation de votre ordinateur, reportez-vous à votre *Guide de référence rapide*.

Si vous ne disposez pas d'une version imprimée du *Guide de référence rapide*, rendez-vous sur le site support.dell.com.

Como localizar respostas

Consulte o *Guia de Referência Rápida* para obter mais informações sobre o computador.

Caso você não tenha uma cópia impressa do *Guia de Referência Rápida*, visite support.dell.com.

Búsqueda de respuestas

Consulte la *Guía de referencia rápida* para obtener más información sobre el uso del equipo.

Si no dispone de una copia impresa de la *Guía de referencia rápida*, vaya a support.dell.com.



Printed in the U.S.A.
Imprimé aux U.S.A..
Impresso nos EUA.
Impreso en los EE. UU.

Information in this document is subject to change without notice.

© 2008 Dell Inc. All rights reserved.

Reproduction of these materials in any manner whatsoever without the written permission of Dell Inc. is strictly forbidden.

Dell, the DELL logo, YOURS IS HERE, and XPS are trademarks of Dell Inc. Dell disclaims proprietary interest in the marks and names of others.

September 2008

Les informations de ce document sont sujettes à modification sans préavis.

© 2008 Dell Inc. Tous droits réservés.

La reproduction de ce document de quelque manière que ce soit sans l'autorisation écrite de Dell Inc. est strictement interdite.

Dell, le logo DELL, YOURS IS HERE et XPS sont des marques de Dell Inc. Dell rejette tout intérêt propriétaire dans les marques et noms appartenant à des tiers.

Septembre 2008

As informações contidas neste documento estão sujeitas a alteração sem aviso prévio.

© 2008 Dell Inc. Todos os direitos reservados.

É terminantemente proibida qualquer forma de reprodução deste produto sem a permissão por escrito da Dell Inc.

Dell, o logotipo DELL, YOURS IS HERE e XPS são marcas comerciais da Dell Inc. A Dell declara que não tem qualquer interesse de propriedade sobre marcas e nomes de terceiros.

Setembro de 2008

La información contenida en este documento puede modificarse sin previo aviso.

© 2008 Dell Inc. Todos los derechos reservados.

Queda estrictamente prohibida la reproducción de este material en cualquier forma sin la autorización por escrito de Dell Inc.

Dell, el logotipo de DELL, YOURS IS HERE, y XPS son marcas comerciales de Dell Inc. Dell renuncia a cualquier interés sobre la propiedad de marcas y nombres que no sean los suyos.

Septiembre de 2008



OC503JA00

